

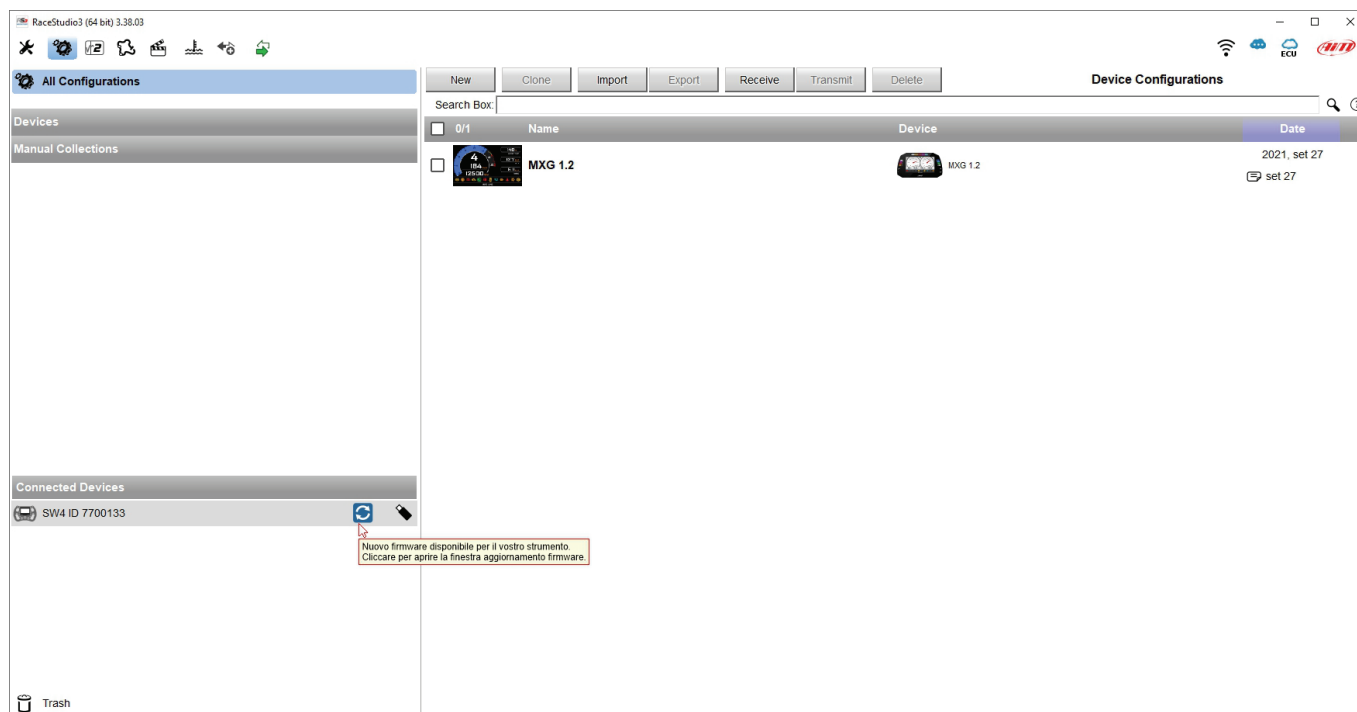
Come aggiornare il firmware degli strumenti AiM dal 2013 in avanti

Il firmware degli strumenti AiM viene aggiornato attraverso il software Race Studio 3, seguendo queste indicazioni. Le immagini di questo manuale utente si riferiscono a SW4 ma la procedura è la medesima per tutti gli strumenti AiM. Aggiornando il firmware di uno strumento vengono aggiornati anche i firmware delle espansioni collegate.

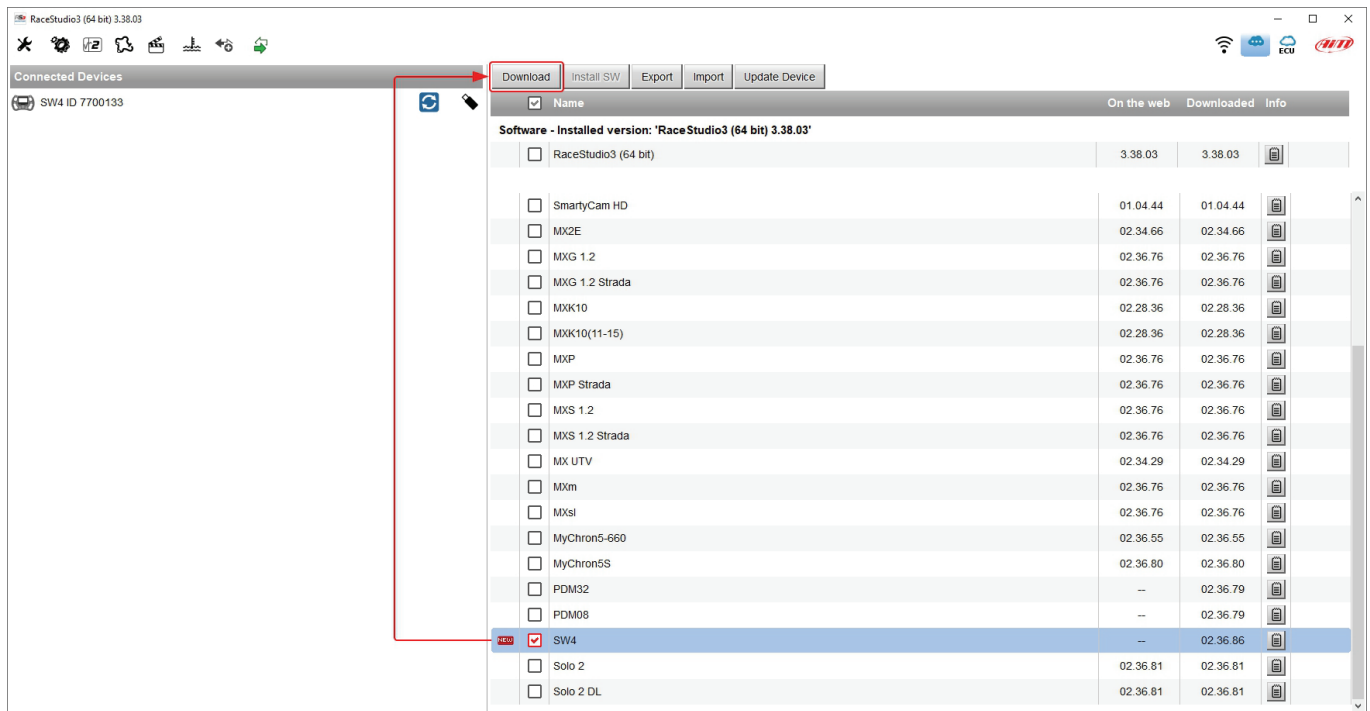
Nota: una connessione Internet è necessaria.

Per aggiornare il firmware di qualsiasi strumento AiM:

- lanciare il software Race Studio 3
- collegare lo strumento AiM al PC Wi-Fi o via USB (SW4 è collegato via USB nell'immagine sotto)
- Race Studio 3 indica che è disponibile un nuovo firmware per lo strumento collegato mostrando la relativa icona (🔄) a destra dello strumento. Passando col mouse sullo strumento appare un tooltip (tradotto nell'immagine sotto ma disponibile solo in inglese nel software) che indica a sua volta la disponibilità di una nuova versione di firmware.



- Cliccare sull'icona aggiornamento firmware ed il software vi porterà direttamente alla pagina "Web Updates";
- Se un nuovo firmware è disponibile esso è etichettato "NEW" come mostrato sotto
- selezionare la relativa casellina a sinistra e premere "Download"
- il download inizia ed il suo status viene mostrato da una barra temporale verde



Quando il firmware viene scaricato:

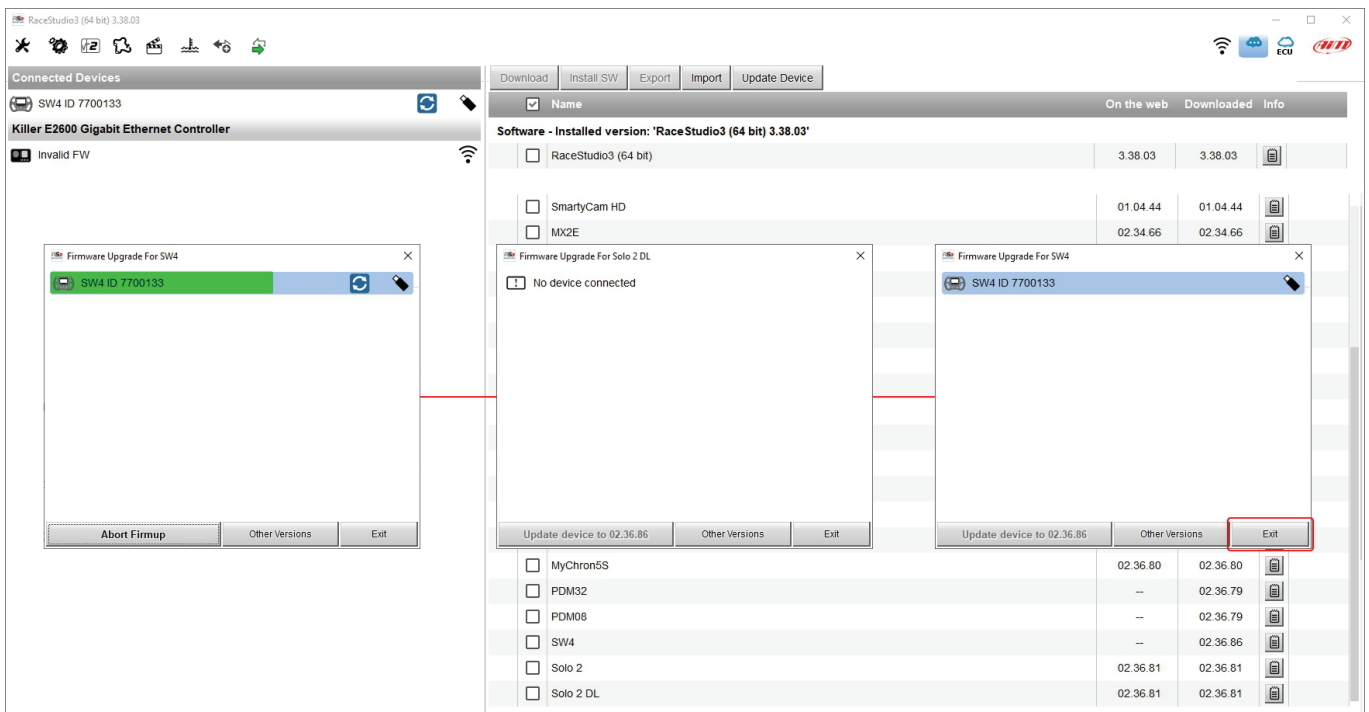
- cliccare "Update Device"
- appare il relativo pannello
- cliccare "Update device to xx.xx.xx" (l'ultima versione di firmware disponibile – 02.36.86 nell'immagine sotto)

The screenshot shows the RaceStudio3 (64 bit) 3.38.03 interface. On the left, a 'Connected Devices' panel lists 'SW4 ID 7700133'. A red arrow points from the 'Update Device' button in the top menu to a 'Firmware Upgrade For SW4' dialog box. This dialog box has a red box around the 'Update device to 02.36.86' button. On the right, a software list table shows various components with their current and available versions. The 'SW4' row is highlighted in green, indicating it is the selected device for the update.

<input type="checkbox"/>	Name	On the web	Downloaded	Info
<input type="checkbox"/>	RaceStudio3 (64 bit)	3.38.03	3.38.03	
<input type="checkbox"/>	SmartyCam HD	01.04.44	01.04.44	
<input type="checkbox"/>	MX2E	02.34.66	02.34.66	
<input type="checkbox"/>	MIXG 1.2	02.36.76	02.36.76	
<input type="checkbox"/>	MIXG 1.2 Strada	02.36.76	02.36.76	
<input type="checkbox"/>	MXK10	02.28.36	02.28.36	
<input type="checkbox"/>	MXK10(11-15)	02.28.36	02.28.36	
<input type="checkbox"/>	MXP	02.36.76	02.36.76	
<input type="checkbox"/>	MXP Strada	02.36.76	02.36.76	
<input type="checkbox"/>	MXS 1.2	02.36.76	02.36.76	
<input type="checkbox"/>	MXS 1.2 Strada	02.36.76	02.36.76	
<input type="checkbox"/>	MX UTV	02.34.29	02.34.29	
<input type="checkbox"/>	MXm	02.36.76	02.36.76	
<input type="checkbox"/>	MXsl	02.36.76	02.36.76	
<input type="checkbox"/>	MyChron5-660	02.36.55	02.36.55	
<input type="checkbox"/>	MyChron5S	02.36.80	02.36.80	
<input type="checkbox"/>	PDM32	--	02.36.79	
<input type="checkbox"/>	PDM08	--	02.36.79	
<input checked="" type="checkbox"/>	SW4	02.02.36.84	02.36.86	
<input type="checkbox"/>	Solo 2	02.36.81	02.36.81	
<input type="checkbox"/>	Solo 2 DL	02.36.81	02.36.81	

L'aggiornamento firmware parte e:

- una barra verde mostra il progressive trasferimento dei file del firmware allo strumento AiM
- il PC si disconnette dallo strumento AiM
- lo strumento AiM mostra il messaggio: "FIRMWARE UPGRADE"
- un LED a sinistra inizia a lampeggiare di rosso
- alla fine il sistema si resetta, il display torna alla normale visualizzazione ed il pannello di aggiornamento firmware di Race Studio 3 mostra nuovamente la riga del firmware azzurra
- se ci sono moduli di espansione AiM collegati, essi saranno aggiornati dal logger principale dopo il reset; l'operazione sarà notificata da due LEDs lampeggianti di blu.





Per sapere quale versione di firmware sia installata sul vostro sistema:

- cliccare l'icona "Device" sulla tastiera in alto a sinistra
- selezionare lo strumento collegato
- abilitare il tab "Firmware" che mostra tutte le information relative allo strumento master e a tutte le espansioni collegate

