

RS3

Valore forzato della misura Online

Domanda:

Come posso verificare che gli allarmi/le icone del mio sistema siano correttamente configurate, nel caso in cui non avessi la possibilità di testarli sul mio veicolo?

Risposta:

A partire dalla versione **3.23.08** di Race Studio 3, è possibile forzare il valore di ciascun canale dello strumento, così da simulare il comportamento reale del dispositivo (anche senza che esso sia installato nel veicolo), seguendo i passi descritti sotto.

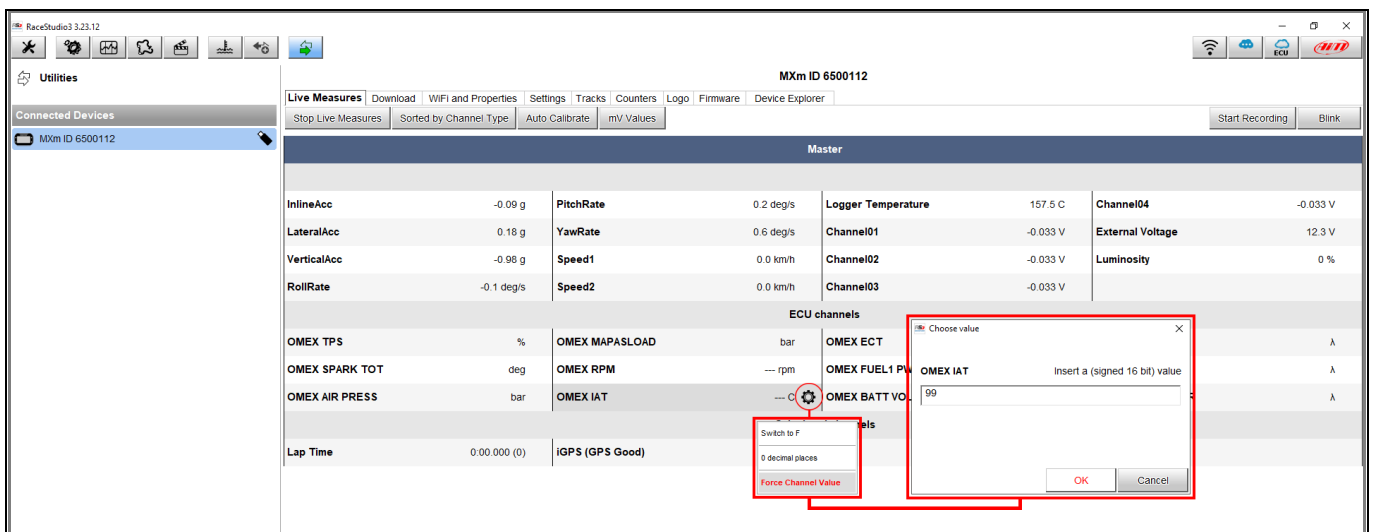
N.B.:

- Questa funzionalità è disponibile solamente per MXG 1.2, MXS 1.2, MXS 1.2 Strada, MXm, Solo 2 DL a partire dalla versione firmware 02.24.04.
 - È possibile forzare il valore dei canali solo se la vista Online è abilitata (con il comando "Start Live Measures").
 - È possibile cambiare il valore di tutti i canali visualizzati nella tab Live Measures ad esclusione dei canali calcolati.
 - È possibile forzare manualmente sia valori positivi che valori negativi.
 - Verificare le impostazioni della rete WiFi e delle condizioni di avvio registrazione dati; in modalità WiFi automatica la connessione si interrompe con l'avvio della registrazione dati.
- Dopo avere collegato il proprio sistema a Race Studio 3 via Wi-Fi o USB, entrare nella tab Live Measures del menu del dispositivo: di default, la visualizzazione delle misure in tempo reale è abilitata.

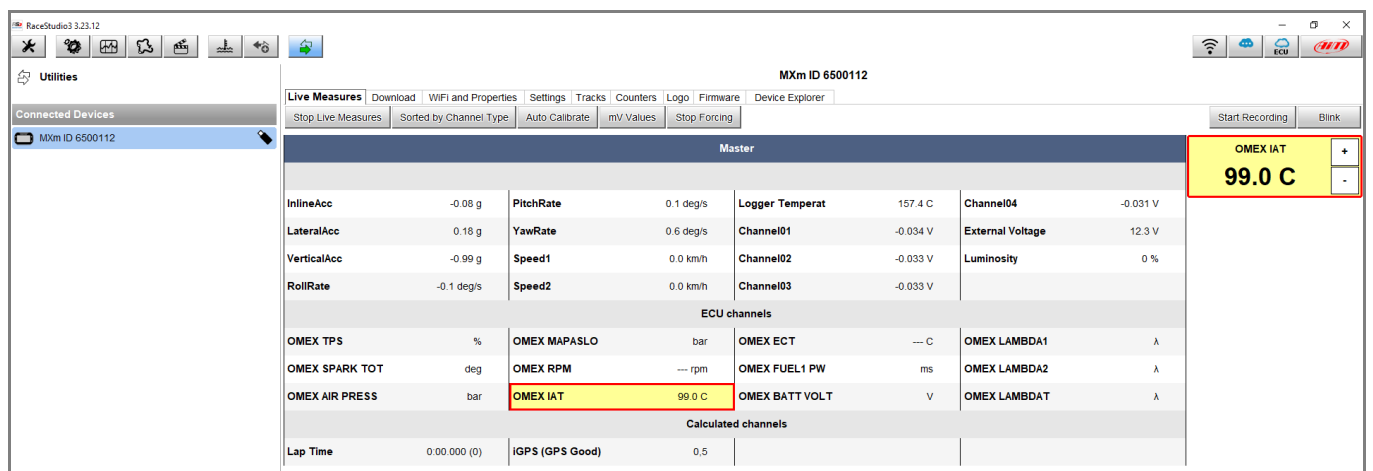
Master					
InlineAcc	-0.08 g	PitchRate	0.2 deg/s	Logger Temperature	157.4 C
LateralAcc	0.18 g	YawRate	0.6 deg/s	Channel01	-0.033 V
VerticalAcc	-0.99 g	Speed1	0.0 km/h	Channel02	-0.033 V
RollRate	-0.2 deg/s	Speed2	0.0 km/h	Channel03	-0.032 V
Channel04	-0.033 V	External Voltage	12.3 V	Luminosity	0 %
ECU channels					
OMEX TPS	%	OMEX MAPASLOAD	bar	OMEX ECT	--- C
OMEX SPARK TOT	deg	OMEX RPM	--- rpm	OMEX FUEL1 PW	ms
OMEX AIR PRESS	bar	OMEX IAT	--- C	OMEX BATT VOLT	V
OMEX LAMBDA1	λ	OMEX LAMBDA2	λ	OMEX LAMBDA TAR	λ
Calculated channels					
Lap Time	0.00.000 (0)	IGPS (GPS Good)	0.4		

RS3

- Al passaggio del cursore, nella casella riferita a ciascun canale, appare un'icona ingranaggio; cliccandovi, è possibile impostare l'unità di misura del canale, il numero di cifre decimali da mostrare, forzare il valore del canale (voce "Force Channel Value"). In questo caso appare una finestra popup che permette di inserire il valore manualmente. Cliccando "OK", il canale sarà contornato da un riquadro di colore rosso (aspetto valido per tutti i canali forzati), assumendo il valore impostato.



- Nel caso in cui si clicchi sulla finestra del canale, essa sarà evidenziata di giallo ed apparirà in una colonna dedicata sulla destra: il valore forzato può essere cambiato tramite i pulsanti "+" e "-".



RS3

- Una volta accertato il funzionamento corretto del dispositivo, è possibile, tramite il menu a tendina (tasto ingranaggio), cambiare nuovamente il valore del canale (Change Channel Value) oppure tornare ai valori reali (Stop Forcing Channel Values).
Nel caso in cui siano forzati due o più canali cliccando Stop Forcing (pulsante che si abilita al forzare del primo canale) si interrompe la funzione.

The screenshot shows the RaceStudio3 3.23.12 interface for MXm ID 6500112. The main display area is divided into several sections:

- Master:** A grid of live measurements including InlineAcc, LateralAcc, VerticalAcc, RollRate, PitchRate, YawRate, Speed1, Speed2, Logger Temperat, Channel01, Channel02, Channel03, Channel04, External Voltage, and Luminosity.
- ECU channels:** A grid of engine parameters including OMEX TPS, OMEX SPARK TOT, OMEX AIR PRESS, OMEX MAPASLO, OMEX RPM, OMEX IAT (highlighted in yellow and set to 99.0 C), OMEX ECT, OMEX FUEL1 PW, OMEX BATT VOLT, OMEX LAMBDA1, OMEX LAMBDA2, and OMEX LAMBDAT.
- Channels:** A section for additional channels.

At the bottom of the OMEX IAT channel, there is a gear icon for "Change Channel Value" and a "Stop Forcing Channel Values" button.