

Race Studio 3

Impostazioni di download

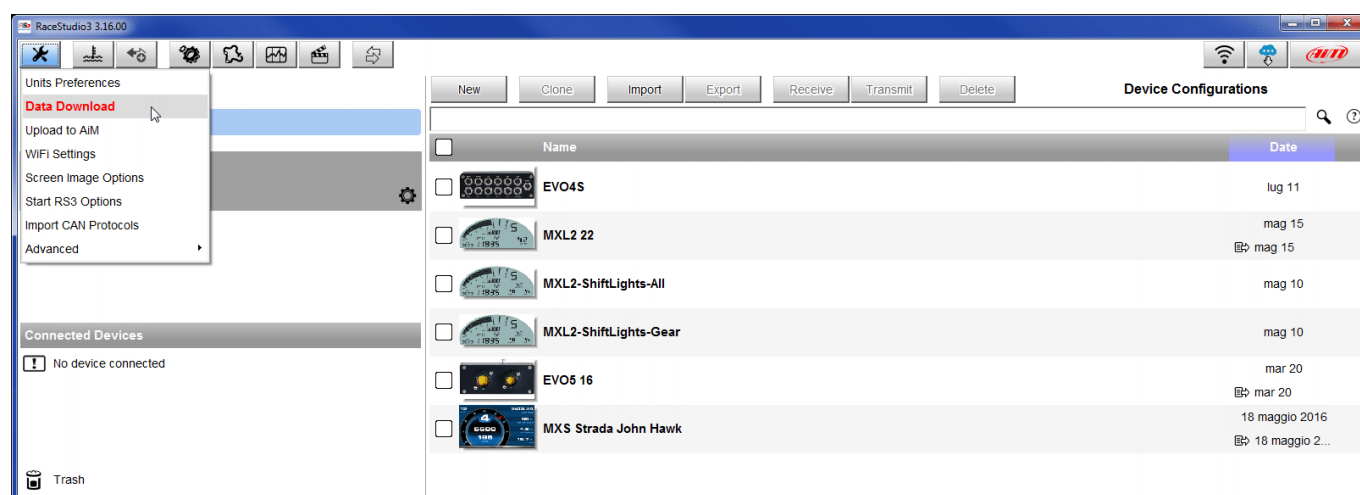
Domanda:

Come impostare lo scarico dati su RS3?

Risposta:

È possibile impostare come salvare i su RS3 in questo modo:

- lanciare il software
- cliccare l'icona "Preferences" sulla tastiera in alto a sinistra
- selezionare l'opzione "Data Download"

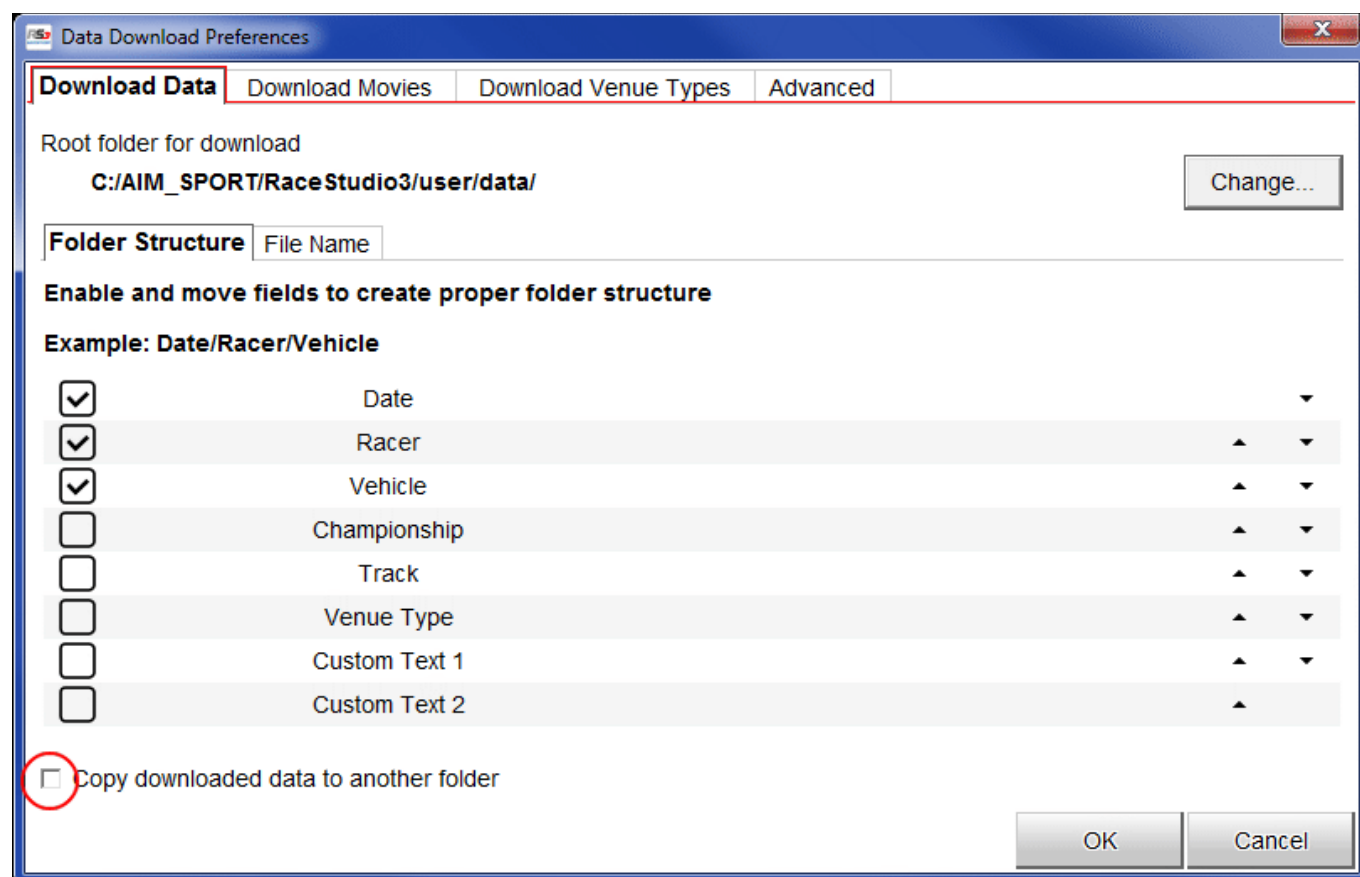


Race Studio 3

Il pannello mostrato sotto appare; esso è composto di quattro layer:

Download Data:

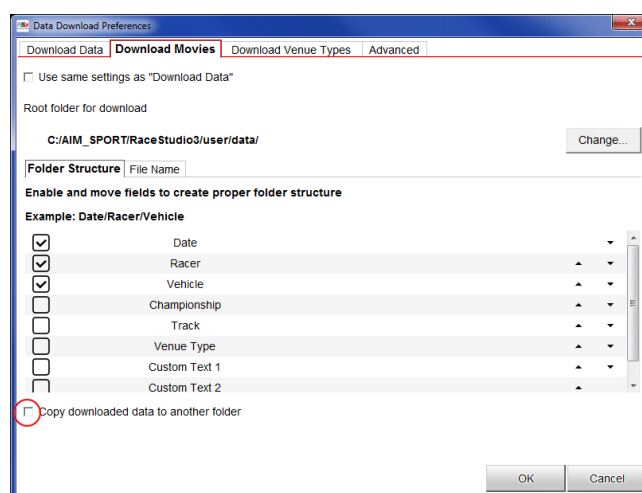
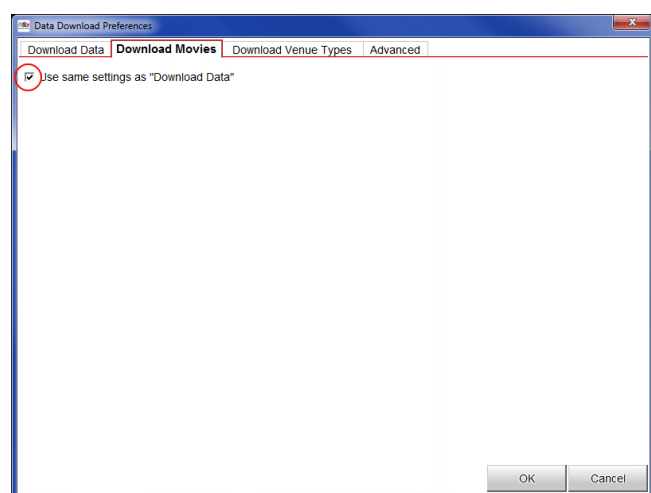
- di default i dati vengono memorizzati in: C:/AIM_SPORT/RaceStudio3/user/data/; per salvarli altrove premere "Change..." e selezionare la cartella di destinazione
- i due sotto-layer "Folder Structure" e "File name" funzionano allo stesso modo e permettono di scegliere come strutturare la cartella e quali informazioni inserire nel nome del file: modificando i campi selezionati l'esempio posto sopra la lista dei campi si aggiorna
- è anche possibile scegliere di copiare il salvataggio in un'altra cartella, selezionando "Copy downloaded data to another folder" nella zona inferiore della finestra: come per il salvataggio compare il percorso di default ed il tasto "Change" per modificare la cartella di destinazione.



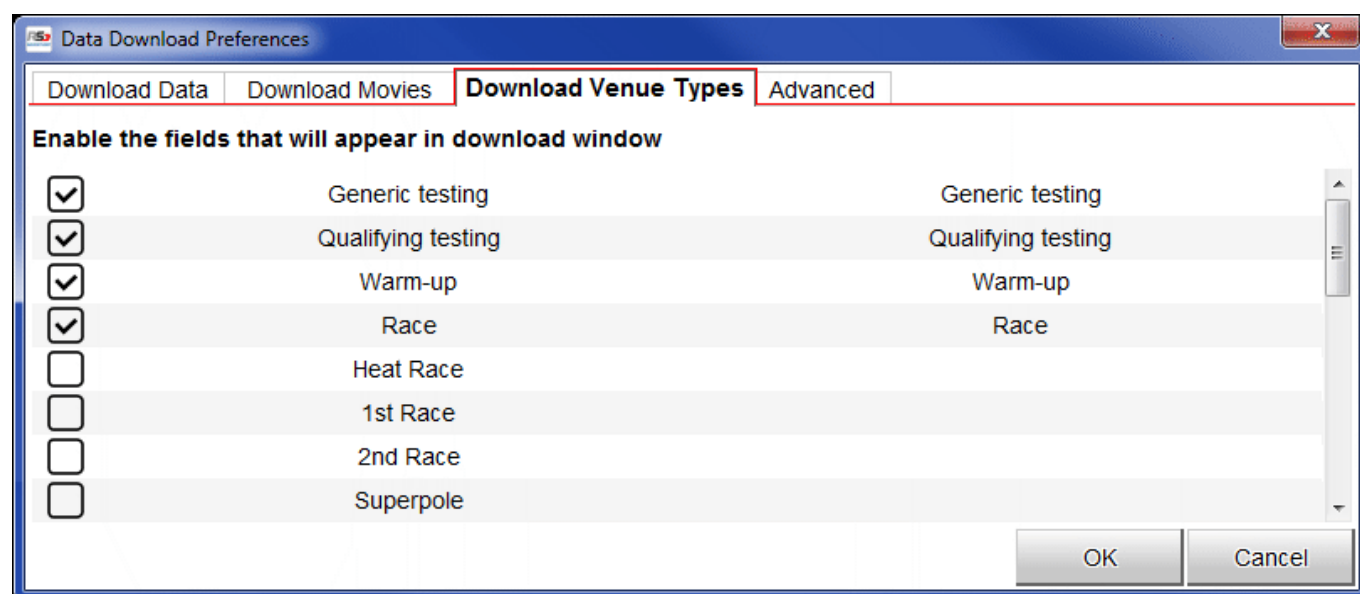
Race Studio 3

Download Movies:

- il salvataggio dei filmati è impostato di default come il salvataggio dei file – immagine sotto a sinistra;
- per personalizzarlo disabilitare la casellina e le opzioni di settaggio compariranno sotto; il funzionamento è il medesimo visto per il Data Download: anche in questo caso è possibile scegliere dove salvare i file, come organizzare le cartelle, come nominare i file e se copiarli o meno in un'altra cartella – immagine sotto a destra.



Download Venue Types: l'utente sceglie i campi che appariranno nella finestra di download.



Race Studio 3

Advanced: l'utente imposta:

- il comportamento della finestra di salvataggio:
 - selezionare automaticamente i dati da scaricare
 - saltare le sessioni composte di un solo giro
- i formati aggiuntivi di salvataggio.

