

Wi-Fi

## Come segnalare problemi a AiM

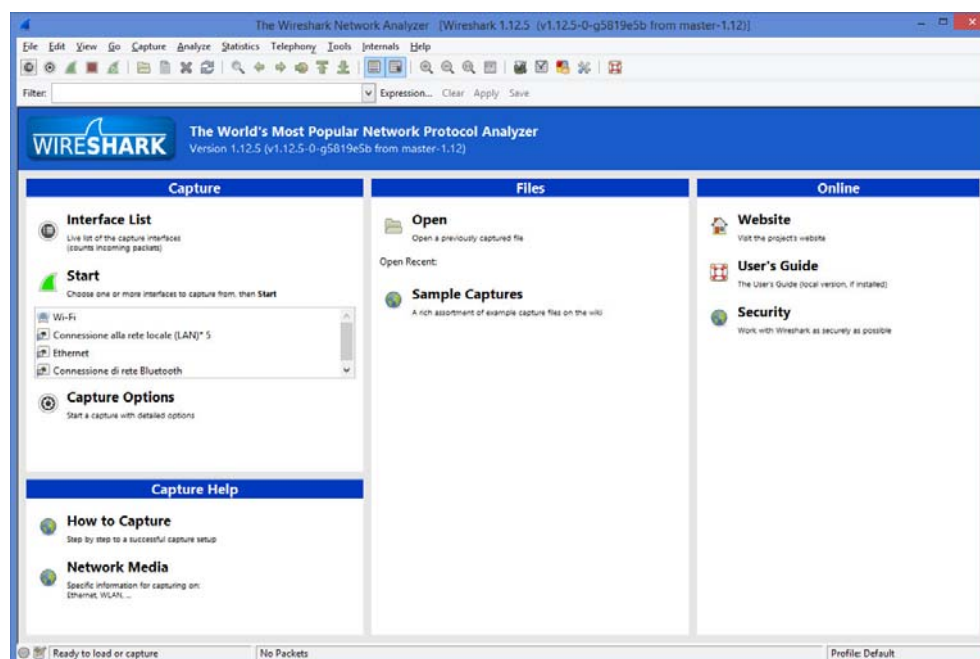
Per aiutarci a capire quali problemi di connettività stai riscontrando, puoi:

- usare Wireshark per memorizzare il traffico sulla rete Wi-Fi
- catturare una videata da Prompt dei comandi

### Usare Wireshark

Wireshark è una utility molto diffusa che consente di "sniffare e catturare" (quando è operativa) tutto il traffico di rete sul PC; si tratta di uno strumento prezioso per capire e risolvere eventuali problemi. È possibile scaricarlo al link <https://www.wireshark.org/download.html> (si raccomanda di scegliere la versione idonea per il vostro sistema operativo).

Una volta installato, fai doppio clic sull'icona per aprirlo. Comparirà questa videata:

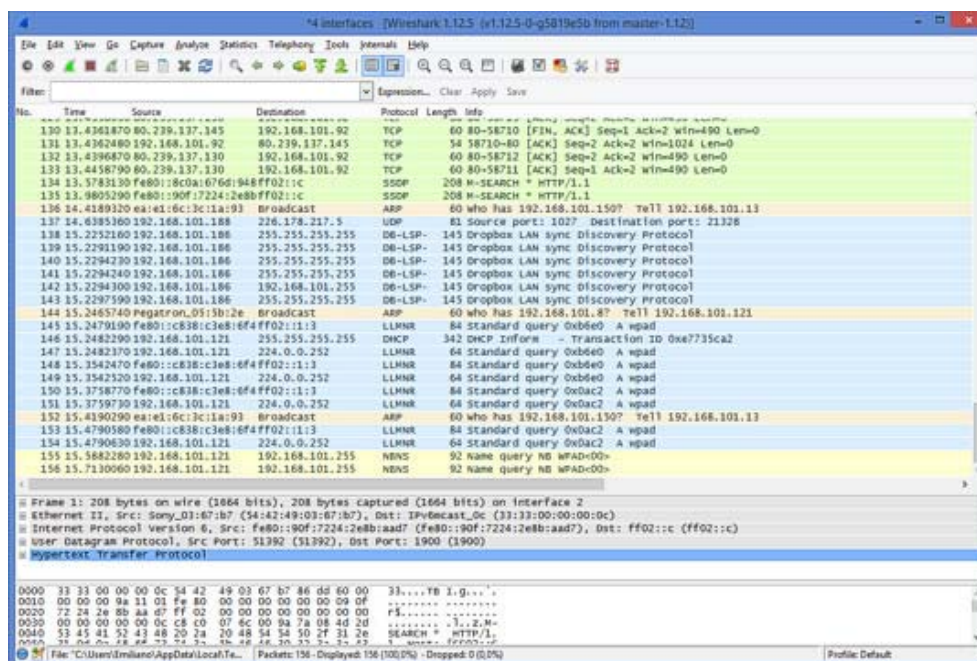


## Wi-Fi

Clicca su "Interface List". Comparirà la seguente schermata:



Spunta tutte le caselle a sinistra e clicca "Start". Wireshark inizierà a tracciare tutto il traffico di rete:

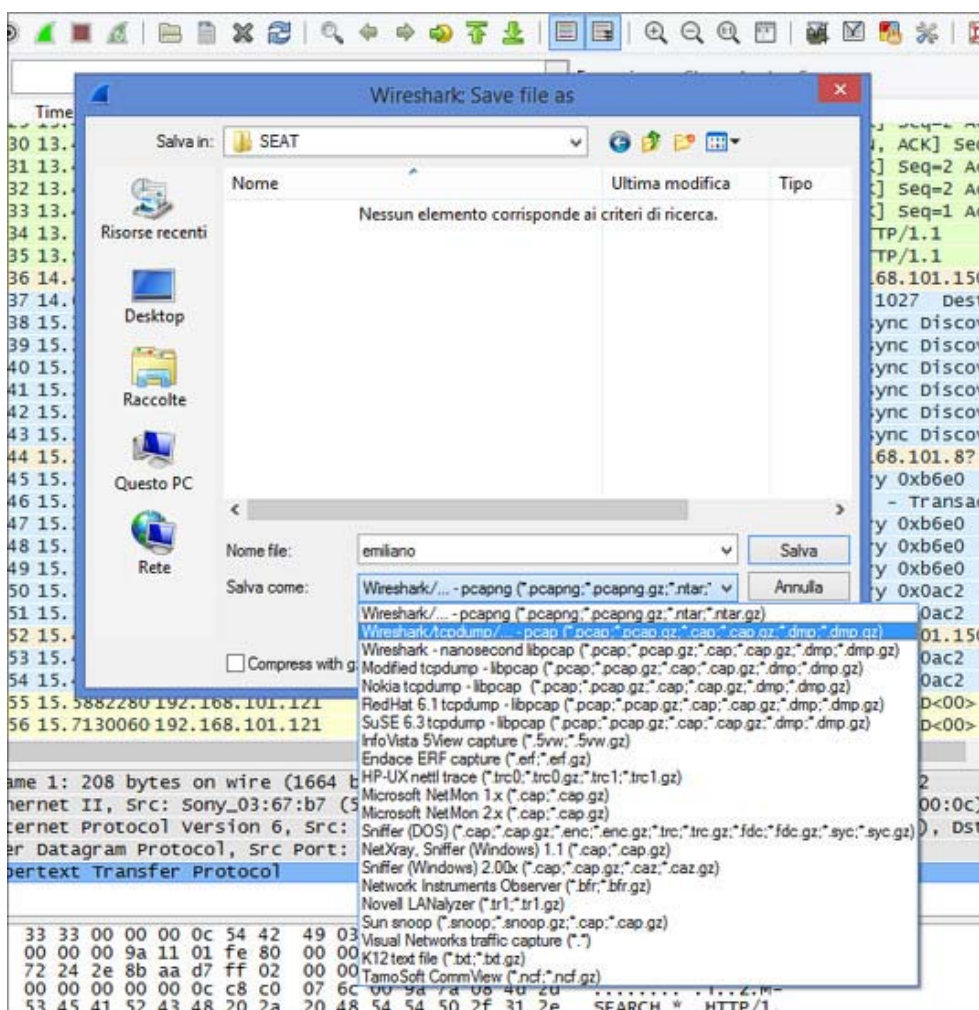


## Wi-Fi

Ora apri Race Studio 3 e riproduci il problema verificatosi con la connessione Wi-Fi; poi torna alla finestra Wireshark e seleziona il menu "Capture" -> "Stop".

Successivamente, il menu "File" -> "Save As..".

La finestra seguente si aprirà:



Scegli la cartella del PC ove salvare ciò che hai 'catturato'.

Fai attenzione a selezionare – nel menu a cascata – la linea "Wireshark/tcpdump".

Nell'immagine (presa dalla versione italiana di Windows 8) è la seconda riga, ma può accadere che non sia così in altre lingue o versioni di Sistema.

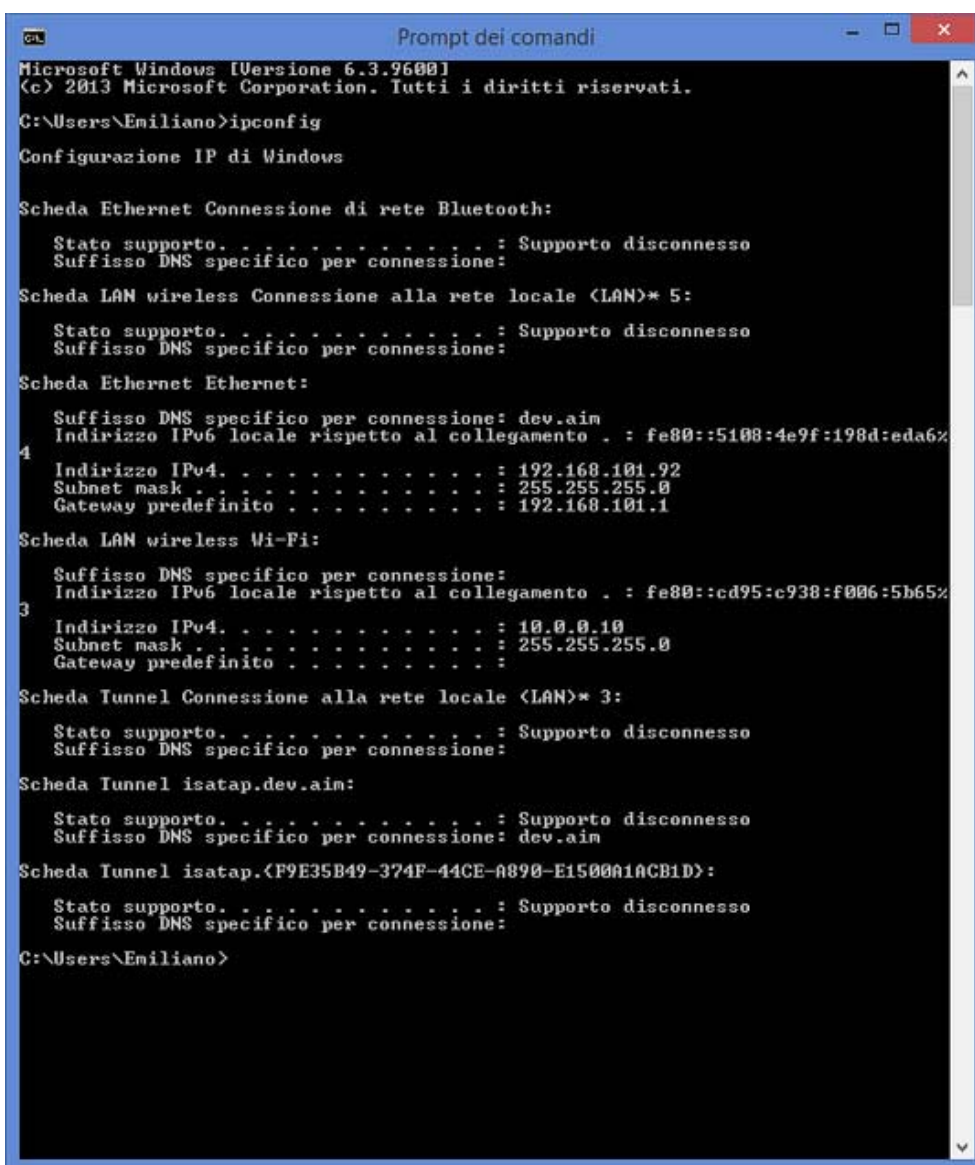
Attribuisci un nome al file (io ho scelto "emiliano"), salva e invia il file a [software@aim-sportline.com](mailto:software@aim-sportline.com).

## Wi-Fi

**Cattura della videata con Command Prompt**

Un'altra videata può aiutarci a capire il problema e a risolverlo: la cattura della videata va effettuata sullo stesso PC dove stai usando Race Studio 3. Basta lanciare il Prompt dei comandi, scrivere "ipconfig" e catturare la schermata.

"IPCONFIG" è un semplice comando che può essere utilizzato con Windows, anche senza essere l'amministratore, che ci dice come è stata configurata la rete. Non andrà ad influire in alcun modo sulla configurazione attuale del PC.



```
Microsoft Windows [Versione 6.3.9600]
(c) 2013 Microsoft Corporation. Tutti i diritti riservati.

C:\Users\Emiliano>ipconfig

Configurazione IP di Windows

Scheda Ethernet Connessione di rete Bluetooth:

    Stato supporto. . . . . : Supporto disconnesso
    Suffisso DNS specifico per connessione:

Scheda LAN wireless Connessione alla rete locale (LAN)* 5:

    Stato supporto. . . . . : Supporto disconnesso
    Suffisso DNS specifico per connessione:

Scheda Ethernet Ethernet:

    Suffisso DNS specifico per connessione: dev.aim
    Indirizzo IPv6 locale rispetto al collegamento . : fe80::5108:4e9f:198d:eda6%4
    Indirizzo IPv4. . . . . : 192.168.101.92
    Subnet mask . . . . . : 255.255.255.0
    Gateway predefinito . . . . . : 192.168.101.1

Scheda LAN wireless Wi-Fi:

    Suffisso DNS specifico per connessione:
    Indirizzo IPv6 locale rispetto al collegamento . : fe80::cd95:c938:f006:5b65%3
    Indirizzo IPv4. . . . . : 10.0.0.10
    Subnet mask . . . . . : 255.255.255.0
    Gateway predefinito . . . . . :

Scheda Tunnel Connessione alla rete locale (LAN)* 3:

    Stato supporto. . . . . : Supporto disconnesso
    Suffisso DNS specifico per connessione:

Scheda Tunnel isatap.dev.aim:

    Stato supporto. . . . . : Supporto disconnesso
    Suffisso DNS specifico per connessione: dev.aim

Scheda Tunnel isatap.<F9E35B49-374F-44CE-A890-E1500A1ACB1D>:

    Stato supporto. . . . . : Supporto disconnesso
    Suffisso DNS specifico per connessione:

C:\Users\Emiliano>
```