

Wi-Fi

Assenza di connessione

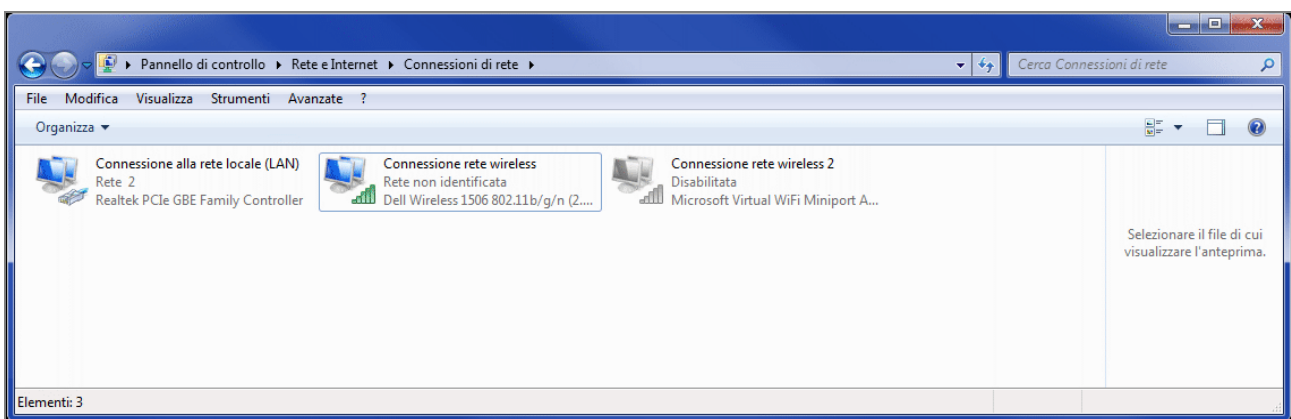
Domanda:

Anche se il mio dispositivo è connesso correttamente a Race Studio 3 via Wi-Fi, l'interfaccia utente del programma non lo riferisce. Quale può essere il motivo?

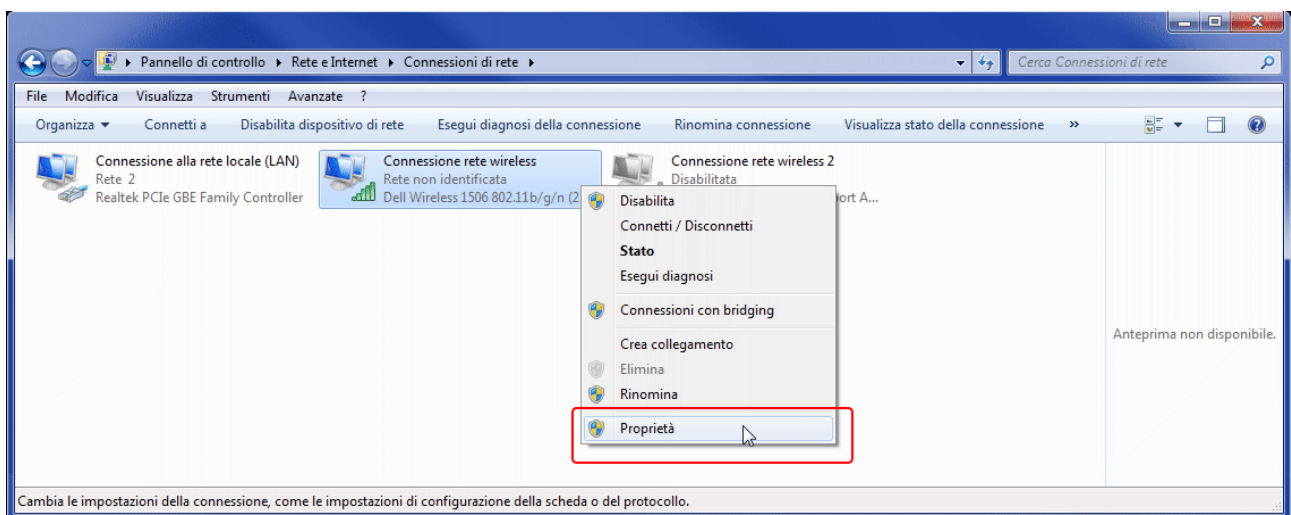
Risposta:

Se due dispositivi sono connessi via Wi-Fi e non riescono a comunicare può essere perché l'indirizzo IP della porta Wi-Fi del PC è impostato in modalità statica. Bisogna convertirlo in dinamico.

- Aprire "Centro connessioni di rete e condivisione" dal motore di ricerca Windows

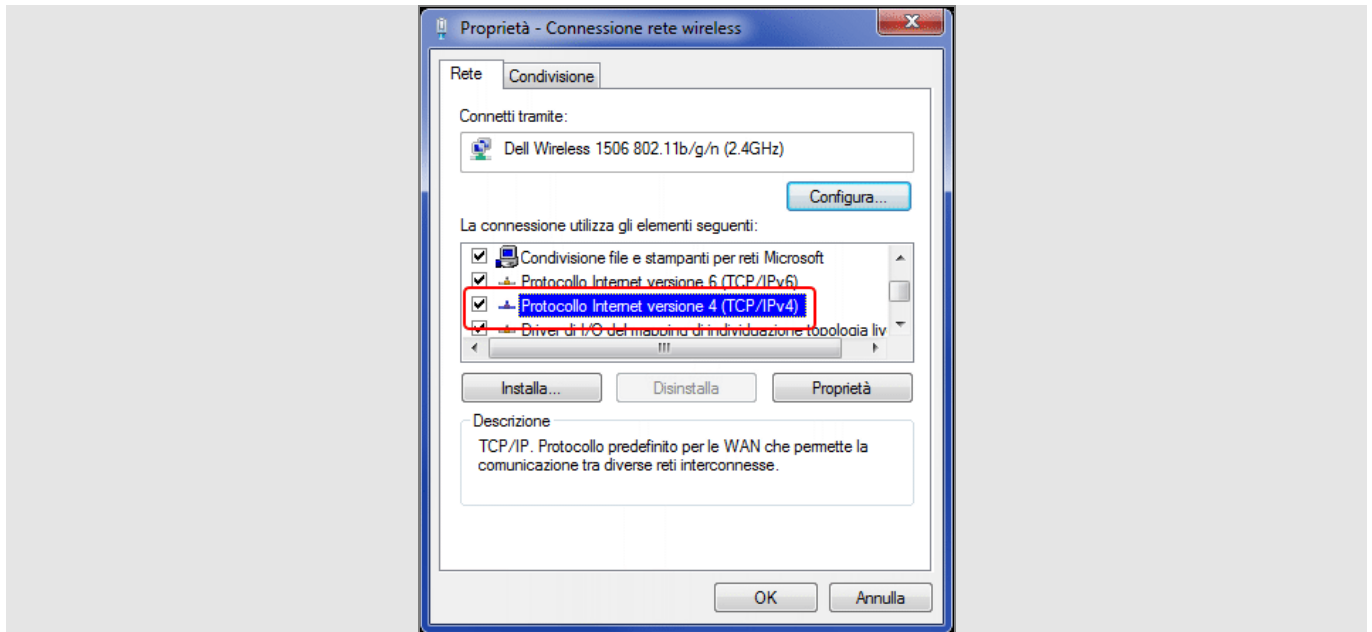


- Con il tasto destro, cliccare sulla sezione Wi-Fi e su "Proprietà" nel menù a scomparsa.



Wi-Fi

- fare doppio click sul Protocollo Internet versione 4 (TCP/IPv4).



- Verificare che l'opzione "Ottieni automaticamente indirizzo IP" sia attiva.

