

Configurazione

Configurazione delle marce – Solo 2 DL

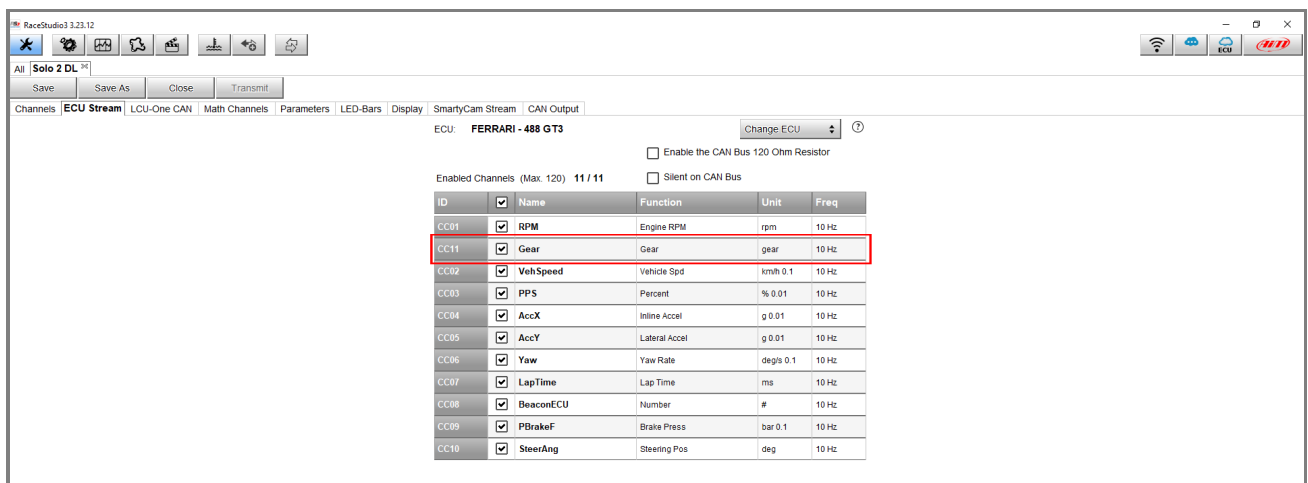
Domanda:

In che modo posso ottenere l'indicazione delle marce sul display del mio Solo 2 DL?

Risposta:

L'informazione riferita alla marcia inserita può essere ottenuta tramite **un messaggio da ECU** oppure può essere **calcolata** in tempo reale dal dispositivo AiM, grazie al rapporto tra velocità e RPM. Ciascuna modalità richiede una configurazione specifica Solo 2 DL, spiegata nelle pagine successive.

- **Messaggio da ECU:** per far sì che funzioni, l'informazione riferita alla marcia deve essere presente nel protocollo ECU selezionato per la specifica applicazione. Per verificare ciò, entrare nella sezione Configurations – tab ECU Stream (immagine seguente), selezionare il protocollo compatibile con la ECU del proprio veicolo e scorrere la lista dei canali, individuando la funzione Gear. Se è disponibile, il canale può essere selezionato nella tab Display – campo Gear, affinché sia mostrato a display, controllando che la sorgente (ECU) ed il canale siano corretti.

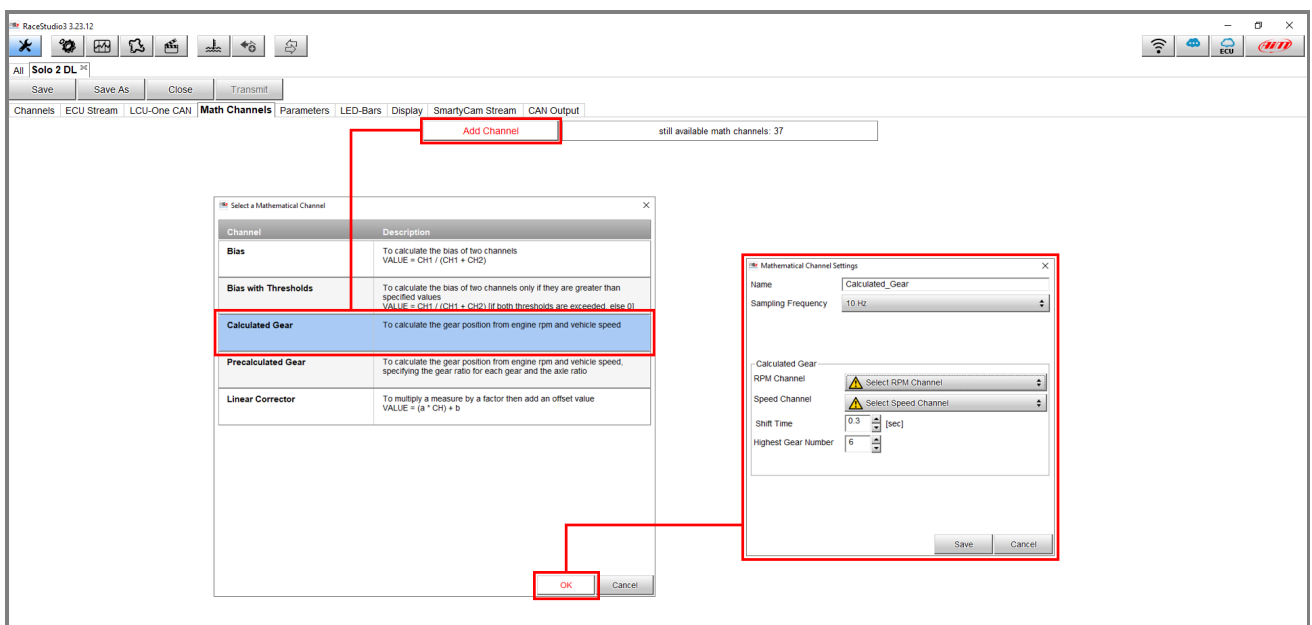


Configurazione

- **Marcia Calcolata:** quando il potenziometro marce ed il canale da ECU non sono disponibili, i sistemi Solo 2 DL possono eseguire un calcolo della marcia a partire da RPM e velocità. Per finalizzare il calcolo, è necessario eseguire una procedura di apprendimento. Il dispositivo AiM è da impostare come segue.

Sezione Configurations – tab Math Channels – Calculated Gear (immagine sotto): creare un canale matematico che calcoli la marcia (Calculated Gear), selezionando i canali di riferimento per RPM e velocità, assicurandosi che entrambi funzionino correttamente. Inserire le informazioni mancanti e verificare che, nella tab Display – campo Gear, la sorgente (Math Channels) ed il canale (CalcGear) siano correttamente selezionabili. Una volta trasmessa la configurazione, è necessario effettuare un giro di calibrazione, così che il sistema sia in grado di calcolare i rapporti di trasmissione per ciascuna marcia.

La procedura inizia non appena la velocità è diversa da zero. Ciascuna marcia è da mantenere inserita per 2-5 secondi, procedendo fino al rapporto massimo. In questa fase, le marce non sono mostrate correttamente a display. Quando è raggiunta l'ultima marcia e l'indicazione si corregge, verificare che l'informazione sia mostrata correttamente anche a basse velocità, scalando tutte le marce.



Configurazione

- Marcia Precalcolata:** nel caso in cui i rapporti di ciascuna marcia siano noti, possono essere inseriti manualmente in Race Studio 3 così da evitare lo svolgimento della procedura di calibrazione ed essere subito pronti per gareggiare. Impostare il dispositivo AiM come segue.

Sezione Configurations – tab Math Channels – Precalculated Gear (immagine sotto): creare un canale matematico per pre-calcolare la marcia, selezionare i canali RPM e velocità, assicurandosi che entrambi funzionino correttamente. Inserire le informazioni mancanti, in particolare tutti i rapporti delle marce, circonferenza dello pneumatico e rapporto al ponte. Nel caso in cui vi sia una trasmissione finale (es.: moto), moltiplicare il rapporto di trasmissione primario per il rapporto di trasmissione finale ed inserire il risultato nel campo axle ratio. Scegliere la sorgente (Match Channels) ed il canale (PreCalcGear) appropriati al momento dell'impostazione del campo marcia dalla pagina Display.

