

## Kit Plug&Play per Porsche GT3 Cup



Racing Data Power

## INTRODUZIONE

Il Kit Plug&Play specificamente progettato per Porsche GT3 Cup – comprendente un **ECU Bridge** con connettore Deutsch - permette un' immediata acquisizione dei dati provenienti dalla centralina controllo motore (ECU) del veicolo.

Per collegare **SmartyCam** in modo facile e veloce, sarà infatti sufficiente connettere **ECU Bridge** al connettore Deutsch femmina presente sul veicolo – come specificato nel presente documento – per acquisire i dati fondamentali dalla ECU e poterli registrare e rivedere in sovraimpressione nei video **SmartyCam**.

## Indice

<b>Capitolo 1 – Kit Plug&amp;Play per Porsche GT3 Cup .....</b>	<b>4</b>
1.1 – Modelli.....	4
1.2 – Composizione del kit.....	4
1.3 – Gli optional .....	4
<b>Capitolo 2 – Connessioni .....</b>	<b>5</b>
2.1 – Connessione tra SmartyCam ed ECU Bridge .....	5
2.2 – Connessione tra ECU Bridge e Porsche GT3 Cup .....	5
<b>Capitolo 3 – Selezione della configurazione .....</b>	<b>6</b>
<b>Capitolo 4 – Protocollo di comunicazione.....</b>	<b>7</b>
<b>Appendice A – Porsche Cup ECU Bridge pinout .....</b>	<b>8</b>
<b>Appendice B – Codici prodotto .....</b>	<b>10</b>

## Capitolo 1 – Kit Plug&Play per Porsche GT3 Cup

### 1.1 – Modelli

Il kit **Plug&Play** per Porsche Cup è disponibile per i seguenti modelli :

- 997 GT3 Cup
- 997 GT3 Cup S
- 996 GT3 Cup (2002/2005)

### 1.2 – Composizione del kit



- 1 – **SmartyCam**; (1)
- 1 – **ECU Bridge** per Porsche GT3 Cup; (2)
- 1 – Cavo CAN 2m/4m. (3)

### 1.3 – Gli optional



Kit staffa roll-bar composto da:

- 1 – testa con sfera
- 1 – braccio 60 mm.
- 1 – kit roll bar
- 1 – rondella



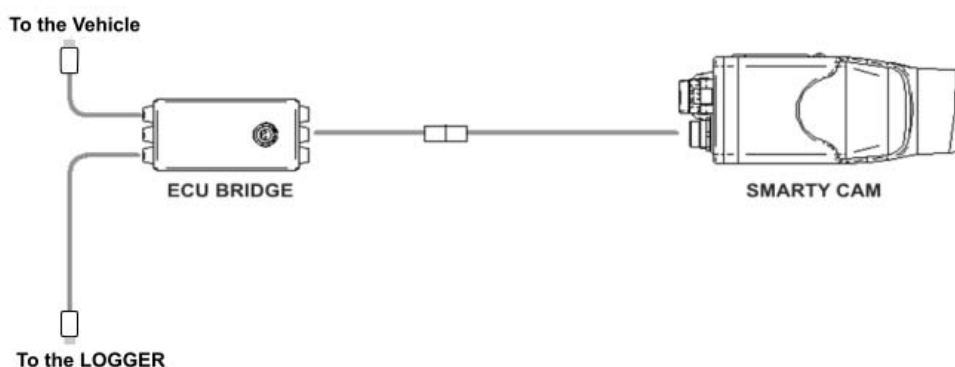
Cavo CAN con microfono esterno

## Capitolo 2 – Conessioni

Per ricevere i dati provenienti dalla ECU del veicolo è necessario eseguire le seguenti connessioni:

- 1 – Connettere SmartyCam ad ECU Bridge.
- 2 – Connettere ECU Bridge al veicolo.

### 2.1 – Connessione tra SmartyCam ed ECU Bridge



Per connettere **SmartyCam** ad **ECU Bridge**:

- Inserire nel connettore femmina a 7-pin presente a sinistra sul retro di **SmartyCam** il cavo di alimentazione + CAN da 2m o 4m fornito con il kit (fare riferimento allo schema di connessione sopra).

### 2.2 – Connessione tra ECU Bridge e Porsche GT3 Cup

Per connettere **ECU Bridge** al veicolo:

- Inserire il connettore maschio a 5 pin di ECU Bridge nella presa Deutsch a 5 pin posta vicino alla ECU (vedi immagini sotto).

Inoltre, se sul veicolo è presente un sistema di acquisizione dati, collegare il connettore a 5 pin femmina di ECU Bridge allo strumento.





### Capitolo 3 – Selezione della configurazione

Una volta connesso **ECU Bridge** è necessario configurare lo strumento con il software **Race Studio 2 Configurazione**, seguendo le istruzioni sotto specificate:

- Lanciare il software di Race Studio 2 Configurazione;
- creare una configurazione premendo “**Nuovo**”;
- selezionare dal menu a tendina “**Produttore ECU**”: “**Bosch**”;
- selezionare dal menu a tendina “**Modello ECU**”: “**MS3**”;
- selezionare “**Imposta funzioni per SmartyCam**” per impostarne i canali (fare riferimento al manuale **Race Studio 2 Configurazione** per maggiori dettagli);
- trasmettere la configurazione al sistema AIM cliccando “**Trasmetti**”.

**Nota: è consigliato disabilitare i canali che non vengono utilizzati.**

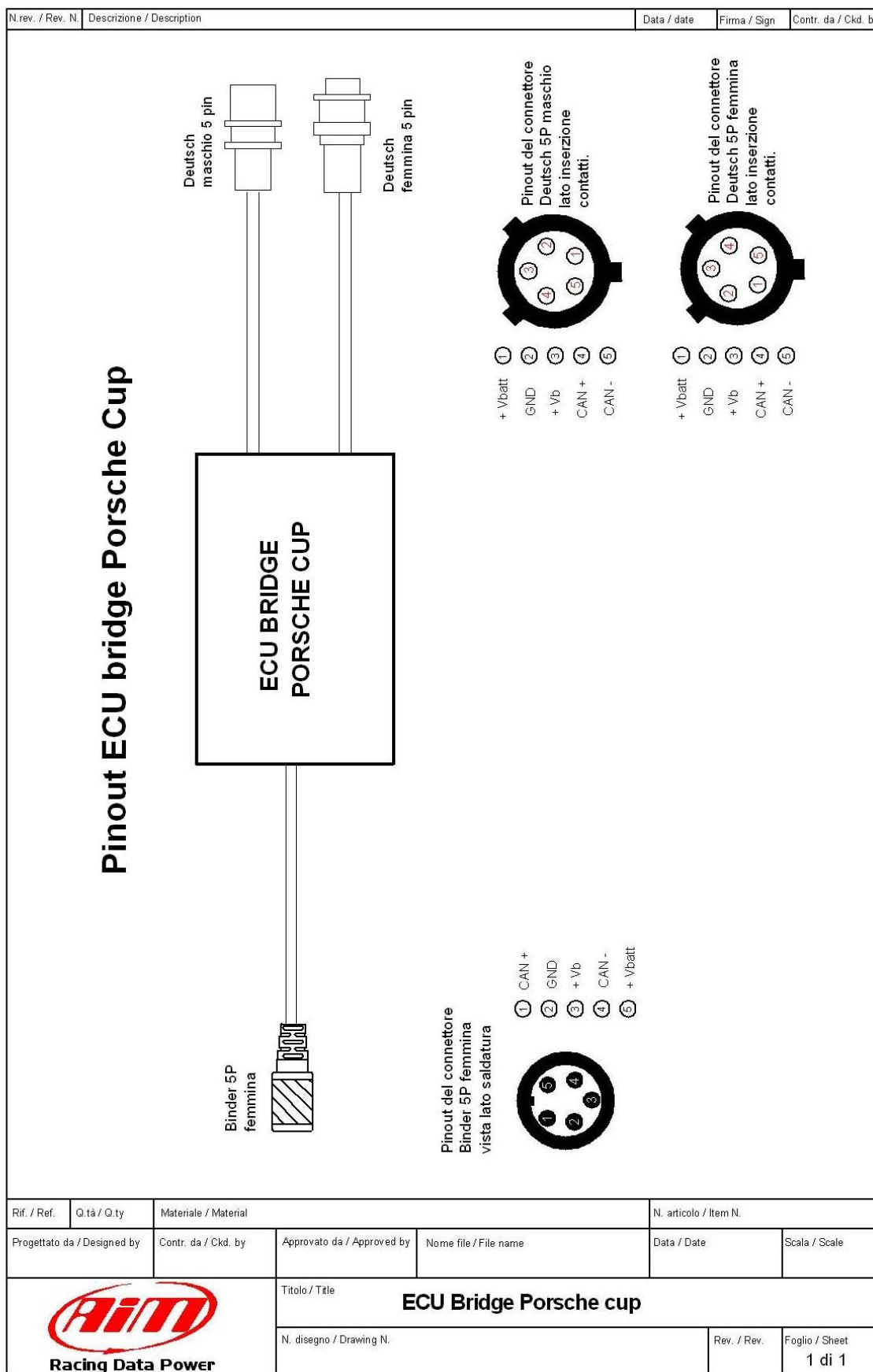
## Capitolo 4 – Protocollo di comunicazione

I canali ricevuti connettendo **ECU Bridge** alla ECU Bosch MS3 di **Porsche 997 GT3 Cup, 997 GT3 Cup S, 996 GT3 Cup (2002/2005)** sono i seguenti:

<b>ID</b>	<b>CHANNEL NAME</b>	<b>FUNCTION</b>
ECU_1	BOSCH_RPM	RPM
ECU_2	BOSCH_SPEED1	Speed1
ECU_3	BOSCH_SPEED2	Speed2
ECU_4	BOSCH_OIL_PRESS	Oil Pressure
ECU_5	BOSCH_FUEL_PRESS	Fuel Pressure
ECU_6	BOSCH_ATM_PRESS	Atmospheric Pressure
ECU_7	BOSCH_FUEL_TEMP	Fuel Temperature
ECU_8	BOSCH_OIL_TEMP	Oil_ Temperature
ECU_9	BOSCH_ENGINE_TEMP	Engine Temperature
ECU_10	BOSCH_AIR_TEMP	Air Temperature
ECU_11	BOSCH_THROTT_ANG	Throttle Angle
ECU_12	BOSCH_IGNIT_ANG	Ignition Angle
ECU_13	BOSCH_AIR_CHARGE	Engine load
ECU_14	BOSCH_INJEC_TIME1	Injection time 1
ECU_15	BOSCH_INJEC_TIME2	Injection time 2
ECU_16	BOSCH_LAMBDA1	Lambda Value 1
ECU_17	BOSCH_LAMBDA_2	Lambda Value 2
ECU_18	BOSCH_LAM_CONTR1	Lambda Controller 1
ECU_19	BOSCH_LAM_CONTR2	Lambda controller 2
ECU_20	BOSCH_FUEL_USED	Injected Fuel
ECU_22	BOSCH_GEAR	Gear Number
ECU_23	BOSCH_VBATT	Battery Voltage

## Appendice A – Porsche Cup ECU Bridge pinout





## Appendice B – Codici prodotto

### Codici prodotto dei singoli componenti:

- ECU Bridge Porsche GT3 Cup: **X90BGPCMA**
- SmartyCam con cavo CAN 2m: **X90SMYCEC2**
- SmartyCam con cavo CAN 4m: **X90SMYCEC4**

### Codici optional:

- Kit staffa roll-bar: **X9KSSMC0**
- Cavo CAN con microfono esterno: **V02566100**