

AiM Infotech

Accelerometro auto/moto configurazione con Race Studio 3

Versione 1.00



1

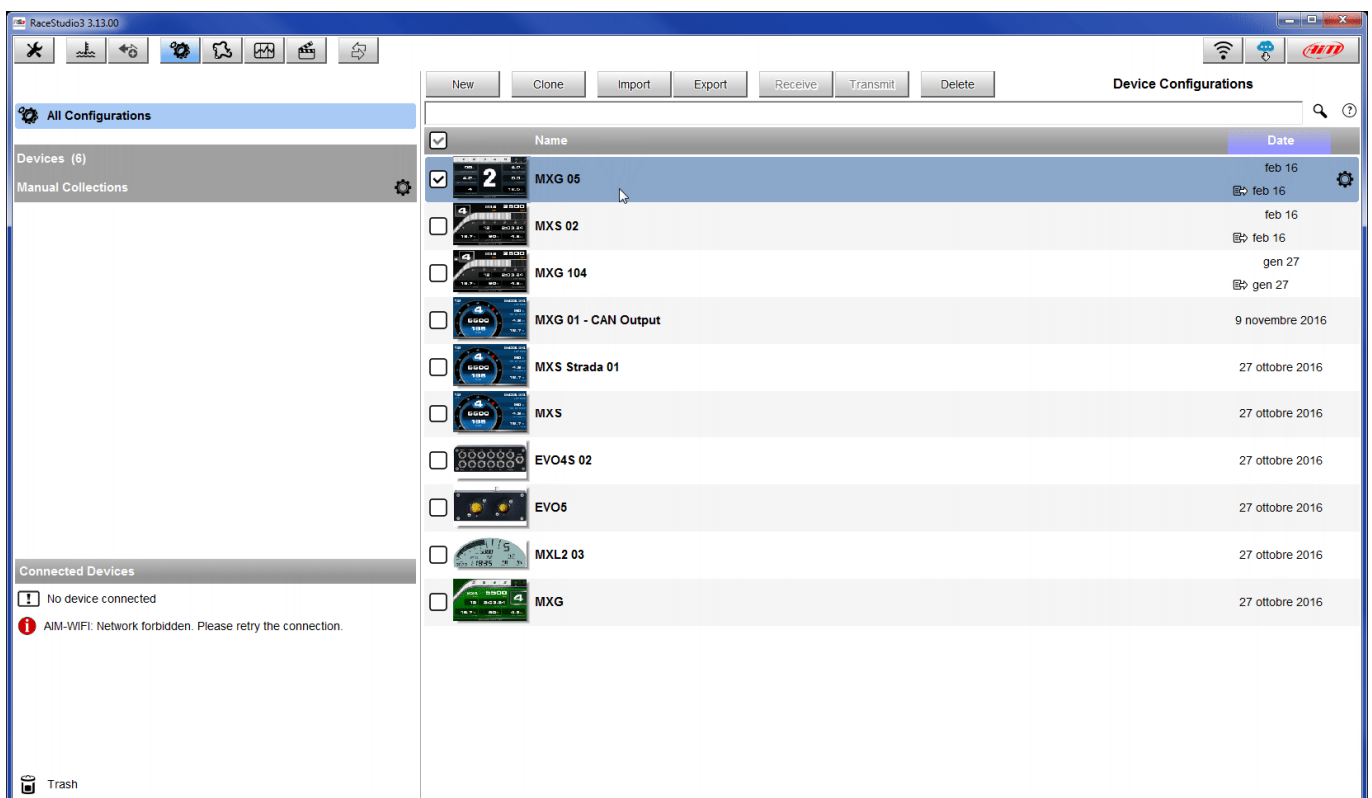
Introduzione

Quando l'accelerometro collegato fisicamente ad un canale dello strumento è necessario caricarlo nella relativa configurazione col software di configurazione AiM. In questo datasheet esso verrà caricato nella configurazione col software **Race Studio 3**.

2

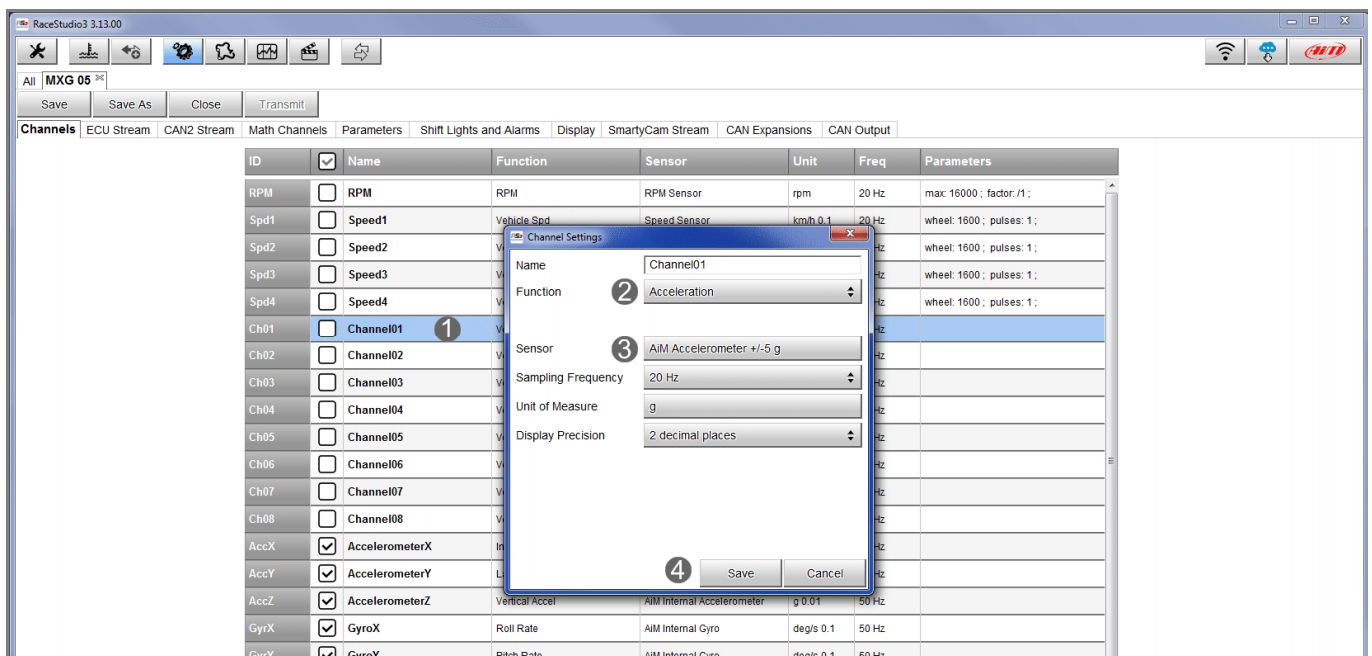
Configurazione con Race Studio 3

Per caricare il sensore nella configurazione dello strumento AiM lanciare il software e selezionare la configurazione sulla quale caricare il sensore (nell'esempio MXG 05):



Si entrerà nel layer "Canali" (Channels):

- selezionare il canale sul quale si vuole impostare il sensore – nell'esempio il canale 1 (1) – e compilare il pannello che compare
- selezionare la funzione "Acceleration" e scegliere fra
 - Inline acceleration
 - Lateral Accel
 - Vertical Accel
 - Acceleration come nell'esempio (2)
- scegliere il tipo di sensore: "AiM accelerometer ±5g" (3)
- premere "Save" (4)



Il sensore è impostato sul canale desiderato. Premere "Transmit"

