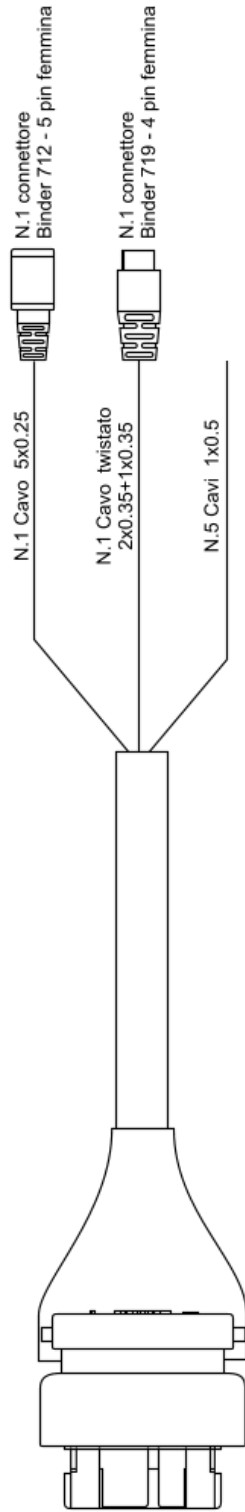
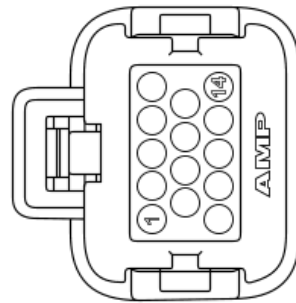


## Cablaggio standard connettore AMP 14 pin per MXS Strada 1.2



Connettore AMP 14 pin femmina - volante



Pinout connettore AMP 14 pin femmina vista lato inserzione contatti



Pinout connettore Binder 719 - 4 pin femmina vista lato terminazioni di saldatura



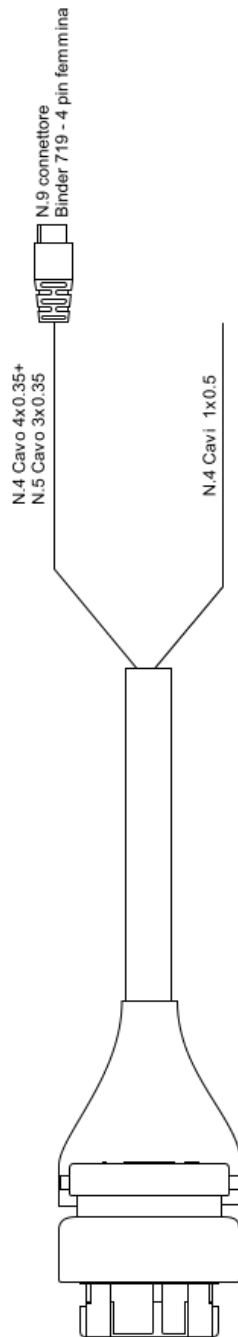
Pinout connettore Binder 712 - 5 pin femmina vista lato terminazioni di saldatura

Tabella dati cavi terminati con connettori Binder 719 - 4 pin femmina						
Pin Connettore AMP 14 pin	Colore cavo	Pin connettore di destinazione	Tipo di cavo	Lunghezza	Canale	Etichetta
11 13 12	Bianco twistato Nero Blue twistato n.c.	1 2 3 4	twistato 2x0.35+1x0.35	1100mm	USB D+ USB GND USB D- n.c.	USB

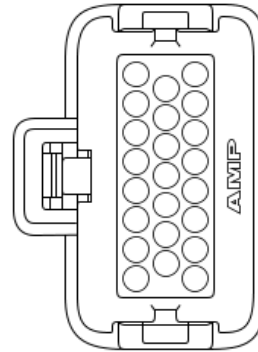
Tabella dati cavi terminati con connettori Binder 712 - 5 pin femmina						
Pin Connettore AMP 14 pin	Colore cavo	Pin connettore di destinazione	Tipo di cavo	Lunghezza	Canale	Etichetta
3 4 5 6 7	Bianco Nero Rosso Blu Arancio	1 2 3 4 5	5x0.25 mm <sup>2</sup>	350mm	CAN+ Exp GND Vb out CAN CAN- Exp Vb ext CAN	Exp

Tabella dati cavi non terminati				
Pin Connettore AMP 14 pin	Colore cavo	Tipo di cavo	Lunghezza	Etichetta
2 1	Nero Rosso	1x0.5 mm <sup>2</sup> 1x0.5 mm <sup>2</sup>	550mm	GND batteria 9-15V Power input
8 9	Bianco Blu	1x0.5 mm <sup>2</sup> 1x0.5 mm <sup>2</sup>	550mm	CAN1+/ECU RS232TX CAN1-/ECU RS232RX
14	Giallo	1x0.5 mm <sup>2</sup>	550mm	RISERVATO

Cablaggio standard connettore AMP 23 pin per MXS Strada 1.2



Connettore AMP 23 pin femmina - volante



Pinout connettore AMP 23 pin femmina vista lato inserzione contatti

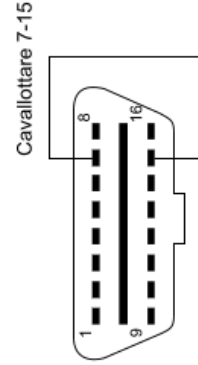
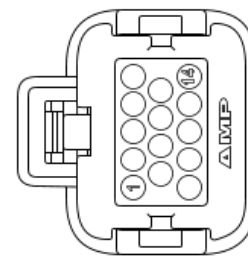
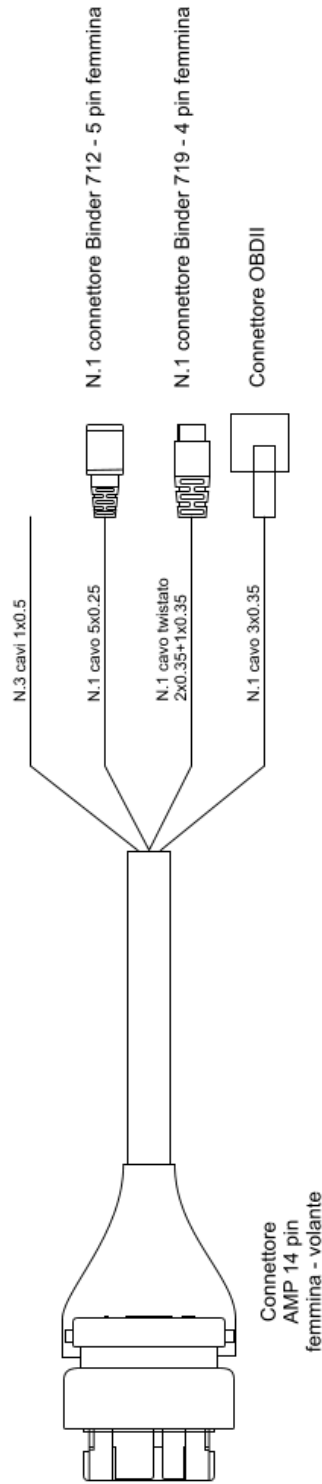


Pinout connettore Binder 719 - 4 pin femmina vista lato terminazioni di saldatura

Tabella dati cavi terminati con connettori Binder 719 - 4 pin femmina						
Pin Connettore AMP 23 pin	Colore cavo	Pin connettore di destinazione	Tipo di cavo	Lunghezza	Canale	Etichetta
1 2 3 4	Bianco Nero Rosso Blu	1 2 3 4	4x0.35mm <sup>2</sup>	340mm	+Canale analogico 1 GND analogico +Vb output +Vreference	Canale 1
5 2 3 4	Bianco Nero Rosso Blu	1 2 3 4	4x0.35mm <sup>2</sup>	340mm	+Canale analogico 2 GND analogico +Vb output +Vreference	Canale 2
6 7 8 9	Bianco Nero Rosso Blu	1 2 3 4	4x0.35mm <sup>2</sup>	360mm	+Canale analogico 3 GND analogico +Vb output +Vreference	Canale 3
10 7 8 9	Bianco Nero Rosso Blu	1 2 3 4	4x0.35mm <sup>2</sup>	360mm	+Canale analogico 4 GND analogico +Vb output +Vreference	Canale 4
11 2 nc 13	Bianco Nero n.c. Blu	1 2 3 4	3x0.35mm <sup>2</sup>	380mm	+Canale analogico 5 GND analogico nc +Vreference	Canale 5
14 12 nc 13	Bianco Nero n.c. Blu	1 2 3 4	3x0.35mm <sup>2</sup>	380mm	+Canale analogico 6 GND analogico nc +Vreference	Canale 6
15 12 nc 16	Bianco Nero n.c. Blu	1 2 3 4	3x0.35mm <sup>2</sup>	400mm	+Canale analogico 7 GND analogico nc +Vreference	Canale 7
17 12 nc 16	Bianco Nero n.c. Blu	1 2 3 4	3x0.35mm <sup>2</sup>	400mm	+Canale analogico 8 GND analogico nc +Vreference	Canale 8
18 19 3	Bianco Nero Blu n.c.	1 2 3 4	3x0.35mm <sup>2</sup>	320mm	Velocità 1 GND +Vb output nc	Velocità

Tabella dati cavi non terminati				
Pin connettore AMP 23 pin	Colore cavo	Tipo di cavo	Lunghezza	Etichetta
20 21 22 23	Rosso Bianco Bianco Blu	1x0.5 mm <sup>2</sup> 1x0.5 mm <sup>2</sup> 1x0.5 mm <sup>2</sup>	550mm	Low Side output digitale RPM Input CAN2+ CAN2-

Cablaggio connettore AMP 14 pin con connettore OBDII per MXS Strada 1.2



**Tabella dati cavi terminati con connettori Binder 719 - 4 pin femmina**

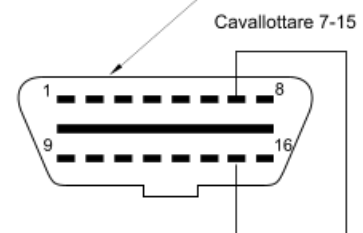
Pin connettore AMP 14 pin	Colore cavo	Pin connettore di destinazione	Tipo di cavo	Lunghezza	Canale	Etichetta
11 13 12	Bianco twistato Nero Blu twistato n.c.	1 2 3 4	twistato 2x0.35+1x0.35	1100 mm	USB D+ USB GND USB D- n.c.	USB

**Tabella dati cavi terminati con connettori Binder 712 - 5 pin femmina**

Pin connettore AMP 14 pin	Colore cavo	Pin connettore di destinazione	Tipo di cavo	Lunghezza	Canale	Etichetta
3 4 5 6 7	Bianco Nero Rosso Blu Arancio	1 2 3 4 5	5x0.25 mm <sup>2</sup>	350 mm	CAN+ Exp GND Vb out CAN CAN- Exp Vb ext CAN	Exp

**Tabella dati cavi terminati con connettore OBDII maschio**

Pin connettore AMP 14 pin	Colore cavo	Pin connettore di destinazione	Tipo di cavo	Lunghezza	Canale	Etichetta
8 9 10	Bianco Nero Blu	6 14 7	3x0.35 mm <sup>2</sup>	1200 mm	CAN1+ ECU CAN1- ECU K-Line ECU	OBDII


**Tabella dati cavi non terminati**

Pin connettore AMP 14 pin	Colore cavo	Tipo di cavo	Lunghezza	Etichetta
2 1 14	Nero Rosso Giallo	1x0.5 mm <sup>2</sup> 1x0.5 mm <sup>2</sup> 1x0.5 mm <sup>2</sup>	550 mm	GND Batteria 9-15V Power input RISERVATO