

# AiM InfoTech

## Aggiornamento

Base Project ECU Taipan Y

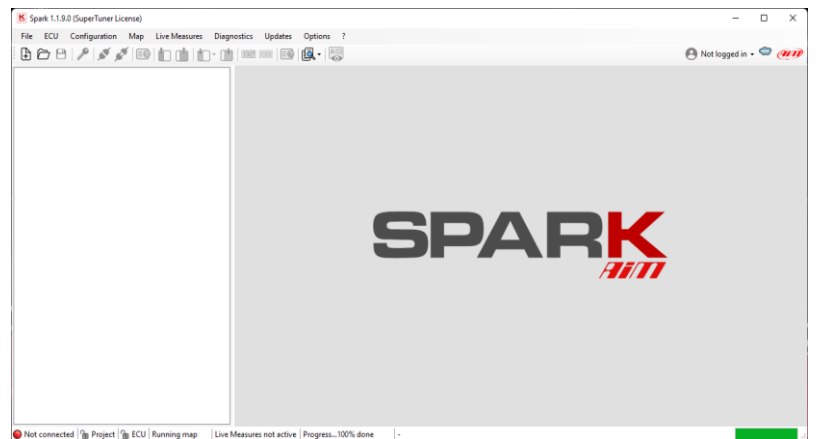
PreMoto3 (Yamaha YZ250F 2022)

Moto3 (Yamaha YZ450F 2022)

Spark software

03/05/2022

---



## AGGIORNAMENTO – 3 Maggio 2022

---

**Sono disponibili delle nuove mappe base contenute nel:**

**Base Project PreMoto3 (vers 0.1.3)**

**Base Project Moto3 (vers 0.1.2)**

**nuova versione del software Spark (vers 1.1.10)**

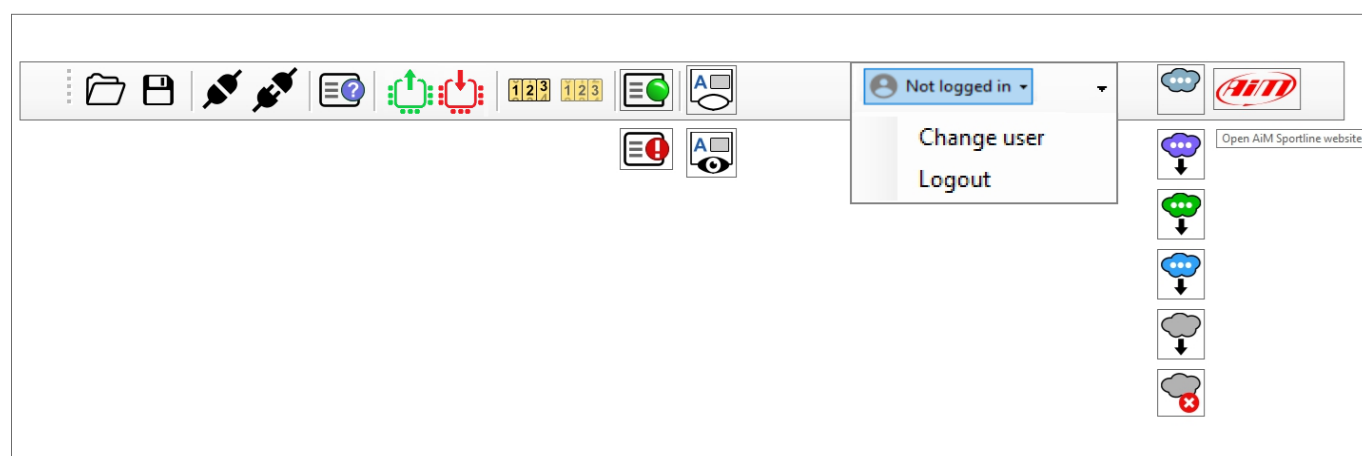
**nuova versione del firmware ECU TaipanY PM3/M3 (vers 0.1.7)**

**L'aggiornamento è scaricabile attraverso il software di calibrazione AiM SPARK.**

Gli iscritti al campionato CIV 2022 PreMoto3 e Moto3, dovranno aggiornare il proprio file di progetto eseguendo il "Download" direttamente dal software Spark. Il nuovo file di progetto migliora l'avviamento della moto e rappresenta l'ultima mappa convalidata dal costruttore del motore. Tutti i partecipanti dovranno utilizzare questo aggiornamento per attuare le proprie personalizzazioni.

## Procedura di aggiornamento

La barra delle icone presenta alcune icone di collegamento per i comandi più comuni. Alcune di queste icone sono attive solo se il progetto è aperto, altre quando il progetto è aperto e la ECU è collegata.



Verificare la presenza dell'icona in figura:



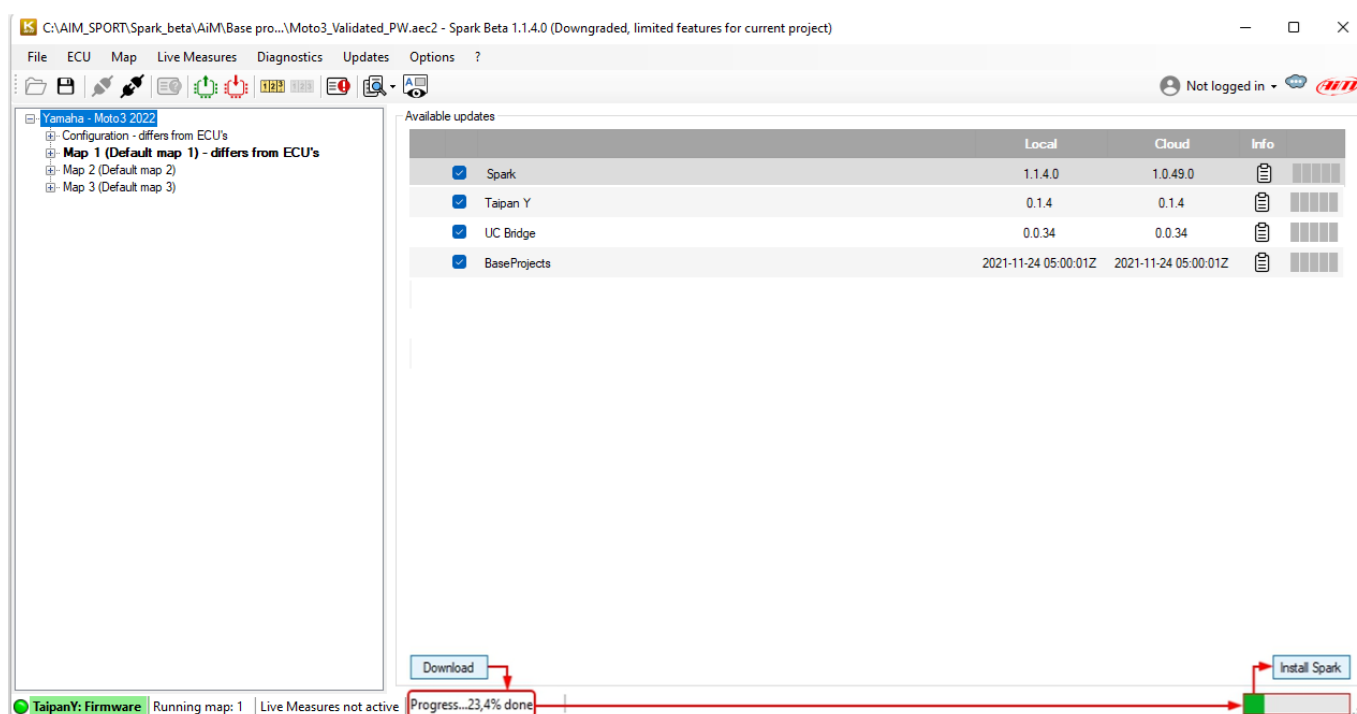
Aggiornamento web disponibile e  
connessione web ok.

**N.B.**

**Il PC deve necessariamente essere collegato a internet.**

Per aggiornare il firmware della Taipan Y e/o del software

- Selezionare gli aggiornamenti di interesse
- Premere "Download" e l'operazione inizia mostrando la barra di avanzamento sulla destra; alla fine premere "Install Spark" per installare il software aggiornato oppure aprire dal menù File il nuovo base project appena scaricato.



**Si raccomanda di effettuare periodicamente controlli della pagina sopra indicata, per verificare la disponibilità di aggiornamenti per il futuro**