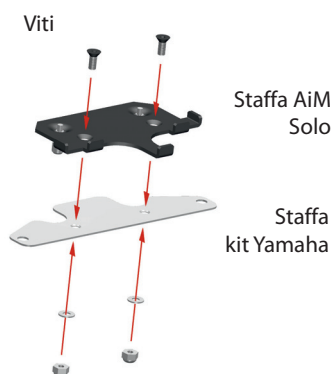


Kit AiM Solo/SoloDL per Yamaha R1-R6 2004-2013

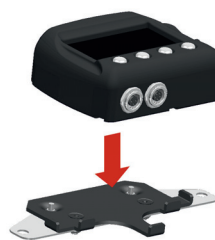
Guida all'installazione

Fig. 1/9



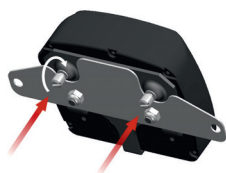
Fissare la staffa del Solo alla staffa kit Yamaha

Fig. 2/9



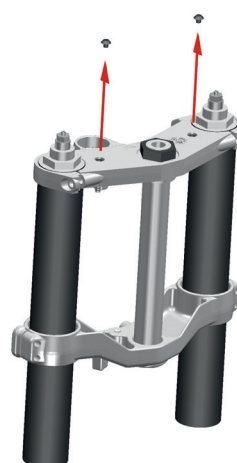
Agganciare il Solo nel suo alloggiamento

Fig. 3/9



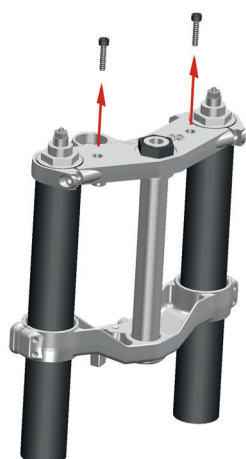
Fissare il Solo con le apposite viti

Fig. 4/9



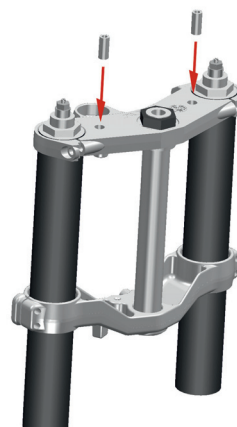
Rimuovere i tappi coprivite dalla moto

Fig. 5/9



Rimuovere le viti originali che fissano i semimanubri alla piastra superiore

Fig. 6/9

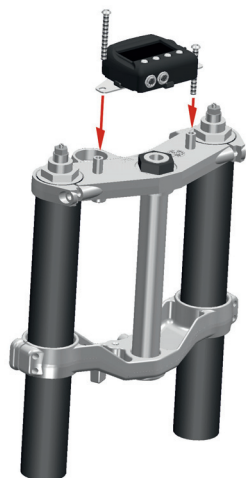


Inserire gli appositi distanziali cilindrici negli alloggiamenti delle viti

Kit AiM Solo/SoloDL per Yamaha R1-R6 2004-2013

Guida all'installazione

Fig. 7/9

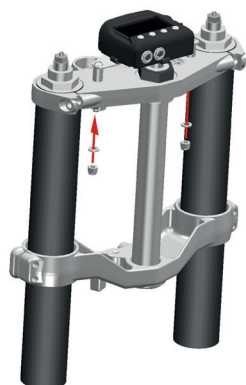


Posizionare la piastra con i fori alle estremità in corrispondenza dei distanziali e inserire le viti in dotazione stringendole saldamente (in caso di semimanubri originali)

Fig. 8/9



Fig. 9/9



In caso di semimanubri non originali, serrare i bulloni con i dadi contenuti nel kit